

**Общество с ограниченной ответственностью**



**ПРОЕКТ ИСКУССТВЕННОГО  
ЛЕСОВОССТАНОВЛЕНИЯ**

**Месторасположение лесного участка:**

**Муниципальный район**

**Адрес участка**

**Кадастровый № участка**

**Кайбицкий  
село Берлибаш  
16:21:090301**

**г.Казань  
2021 г.**

Общество с ограниченной ответственностью



**ПРОЕКТ ИСКУССТВЕННОГО  
ЛЕСОВОССТАНОВЛЕНИЯ**

**Месторасположение лесного участка:**

**Муниципальный район**

**Адрес участка**

**Кадастровый № участка**

**Кайбицкий**

**село Берлибаш**

**16:21:090301**

**Директор ООО СК «СпецСтрой»**

**Мустафин И.Ш.**

**Главный инженер проекта**  
ЗАМЕСТИТЕЛЬ  
ДИРЕКЦИИ ПО ПОДГОТОВКЕ  
ТЕРРИТОРИИ СТРОИТЕЛЬСТВА И  
ИНЖЕНЕРНЫМ КОММУНИКАЦИЯМ

**Галеев Р.Ф.**



ПО ДОВЕРЕННОСТИ

г.Казань

№ Д - 20140388

2021 г.

от 25.12.2020

## СОДЕРЖАНИЕ

	Содержание
1	Характеристика месторасположения лесного участка
2	Характеристика лесорастительных условий лесного участка
3	Характеристика площадей лесного участка
4	Характеристика вырубki
5	Характеристика имеющихся подроста и молодняка лесных древесных пород
6	Проектируемый способ лесовосстановления
7	Требуемый к используемому для лесовосстановления посадочному материалу
8	Проектируемый объем работ по лесовосстановлению
9	Установка столбов на поворотных точках
	<b>Приложения</b>
1	Абрис участка
2	Акт натурного технического обследования участка лесного фонда
3	Фотофиксация
4	Транспортная схема
5	Дефектная ведомость

Изм. № подл.	Подп. и дата	Взам. инв. №

Изм.	Колуч.	Лист	№ док.	Подп.	Дата

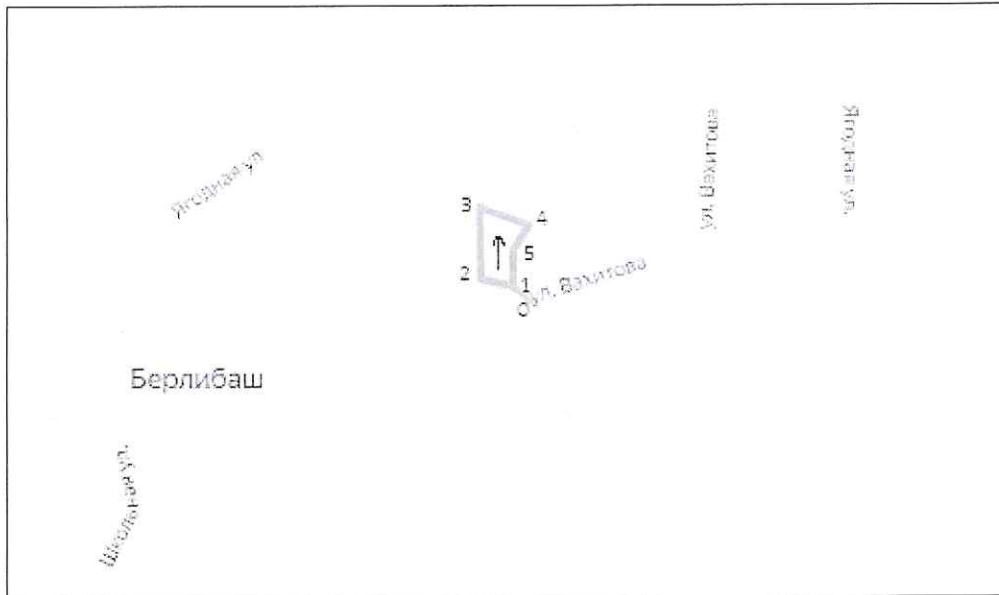
СОГЛАСОВАНО		УТВЕРЖДАЮ	
Руководитель Исполнительного комитета Кайбицкого муниципального района Республики Татарстан		Председатель управления Государственной компании «Республиканские автомобильные дороги»	
А. Н. Макаров		В. П. Петушенко	
(подпись)		по доверенности	(подпись)
М.П.		№ Д 210.140388	
Субъект Федерации Республика Татарстан		от 25.12.2020	
Лесной район лесостепной			

<b>ПРОЕКТ</b>	
лесоразведения №	
«    »                      2021г.	

<b>1.</b>	<b>Характеристика местоположения участка:</b>				
1.1	Муниципальный район	Кайбицкий			
1.2	Адрес участка	село Берлибаш			
1.3	кадастровый № участка	16:21:090301			
1.4	Площадь земельного участка, га	0,5			
1.5	Категория земель	Земли населенных пунктов			
1.6	Группа типов леса или типов лесорастительных условий	Д <sub>4</sub> – сырая дубрава			
1.7.	Иные сведения об участке				
<b>2.</b>	<b>Характеристика лесорастительных условий участка:</b>				
2.1	Рельеф	ровный			
2.2	Гидрологические условия	присутствует застой поверхностных вод			
2.3	Почва	чернозем, сырой, мелкокомковатый			
2.4.	Заселенность почвы вредными организмами	не обнаружено			
<b>3.</b>	<b>Обоснование проектируемой технологии лесоразведения, главных лесных древесных пород, породного состава создаваемых насаждений, с учетом особенностей производства работ на различных категориях земель:</b>				
	Лесоразведение осуществляется на землях населенных пунктов, на которых ранее не произрастали леса, в целях предотвращения эрозии почв и других связанных с повышением потенциала лесов целях. Главная порода – тополь № 38 выбрана из основных лесообразующих пород в целях защиты земель и объектов от неблагоприятных факторов и повышения лесистости территории и улучшения условий окружающей среды, а также с учетом природно-климатических и лесорастительных условий земельного участка.				
<b>4.</b>	<b>Обоснование проектируемого метода создания лесных насаждений:</b>				
	Методом создания лесных насаждений выбрана посадка, ввиду подверженности почв ветровой эрозии и склонности участка к быстрому зарастанию сорной растительностью.				
<b>5.</b>	<b>Требования к используемому для лесоразведения посадочному материалу:</b>				
5.1	Наименование главной древесной породы:	Тополь №38	5.1.1	Возраст, не менее, лет:	1-2
5.1.2	Высота стволика, не менее, см:	15	5.1.3	Диаметр стволика у корневой шейки, не менее, мм:	3
5.2	Наименование древесной породы:	-	5.2.1	Возраст, не менее, лет:	-
5.2.2	Высота стволика, не менее, см:	-	5.2.3	Диаметр стволика у корневой шейки, не менее, мм:	-
<b>6.</b>	<b>Сроки, этапы выполнения работ по лесоразведению:</b>				

6.1	Подготовка почвы:	Механизированный способ с ПКЛ-70 (50 % площади), ручная площадками 0,4x0,4 м (50% площади)	
6.1.1	Расстояние между центрами рядов посадочных (посевных) мест, м	4,0	
6.1.2	Общая протяженность рядов посадочных (посевных) мест, км/га	2,8	
6.1.3	Срок подготовки почвы	осень 2021 г.	
6.2.	Метод создания	механизированная посадка с МЛЮ-1 (50% площади) , ручная посадка с мечом Колесова (50% площади)	
6.2.1	Срок создания	осень 2021 г.	
6.2.2	Схема размещения посадочных (посевных) мест:	4,0x1,0 м	
расстояния между рядами, м		4,0	в рядах, м 1,0
6.2.3	Густота посадки (посева), тыс. шт./га	2,5	
6.3	Видовой состав культивируемых пород, ед.	10 Т	
в т.ч. главная (ые)		10 Т	
сопутствующая (ие)		-	
6.4	Схема смешения пород	Т-Т-Т	
7.	<b>Проектируемый объем работ по лесоразведению:</b>		
7.1	площадь лесоразведения, га:	0,5	
7.2	количество жизнеспособных растений главных лесных древесных пород, тыс. шт. на 1 га:	2,5	
7.3	количество жизнеспособных растений главных лесных древесных пород на всей площади, тыс. шт.:	1,25	
7.4	Виды работ по формированию жизнеспособных растений главных лесных древесных пород в проектируемом количестве:		
7.4.1	Дополнение, %	количество посадочных мест, тыс.шт./га	
7.4.2	Уход за лесными культурами (агротехнический, лесоводственный):	агротехнический: мех. способ с КЛБ-1,7 и вручную окашиванием и мотыгами	
7.4.3	Количество агротехнический уходов, всего		
по годам		2021- 1-кратное с учетом влияния травянистой растительности	
7.4.4	Иные мероприятия		
8. Установка столбов на поворотных точках, шт.		5	
<b>К проекту прилагаются</b>			
1.	Абрис участка		
2.	Лист согласования проекта		
«      »		2021 г.	
Составил:	<i>И.о. директора филиала ФБУ ВНИИЛМ «Восточно-европейская ЛОС»</i>		<i>Ильин Ф.С.</i>
			(должность, ФИО, подпись)
Согласовано:	<i>Глава Эбалаковского сельского поселения</i>		<i>Гизатуллина М. Ф.</i>
			(должность, ФИО, подпись)

**Абрис участка  
(по данным инструментальной съемки границ)**



Данные инструментальной съемки границ участка

Масштаб \_\_\_\_\_ 1:10000

Площадь участка \_\_\_\_\_ 0,5 \_\_\_\_\_ га

№№ точек	Координаты		Румбы линий	Длина линий, м
	широта	долгота		
0 - 1	55°21'26.285"	48°8'37.714"	СЗ:48°	20
1 - 2	55°15'26.978"	48°8'35.126"	СЗ:71°	44
2 - 3	55°21'29.344"	48°8'37.695"	СЗ:1°	97
3 - 4	55°21'26.285"	48°8'37.714"	ЮВ:70°	70
4 - 5	55°15'26.978"	48°8'35.126"	ЮЗ:40°	40
5 - 1	55°21'29.344"	48°8'37.695"	ЮЗ:2°	48

\* направление борозд по отношению к сторонам света →

Подписи:

Лица, проводившие обследование:

рук. группы лесных культур, **Сахнов Владимир Васильевич**

(должность, ФИО, подпись)

с.н.с., **Прокопьев Александр Павлович**

(должность, ФИО, подпись)

инженер 1 категории, **Закиров Герман Динарович**

(должность, ФИО, подпись)

« » \_\_\_\_\_ 20 \_\_\_\_\_ г.

«УТВЕРЖДАЮ»

Глава Эбалаковского сельского поселения

(должность)

Гизатуллина М. Ф.

(подпись)

(Ф.И.О)

М.П. сельского поселения

АКТ НАТУРНОГО ТЕХНИЧЕСКОГО ОБСЛЕДОВАНИЯ  
УЧАСТКА НАСЕЛЕННОГО ПУНКТА

С. Берлибаш  
(населенный пункт)

«    »                      20    г.  
(дата)

Мы нижеподписавшиеся, сотрудники филиала ФБУ ВНИИЛМ «Восточно-европейская ЛОС» в лице Сахнова В.В., Прокопьева А.П., Закирова Г.Д., с одной стороны и Глава Эбалаковского сельского поселения Гизатуллина М.Ф., с другой стороны, произвели натурный осмотр земельного участка, испрашиваемого для искусственного лесоразведения в рамках компенсационных посадок по М-12.

1. Участок расположен в Кайбицком муниципальном районе
2. Лесистость административного района 17,3 %
3. Общая площадь участка 0,5 га,  
в том числе:  
земли населенных пунктов 0,5 га
4. Описание участка:

Наименование муниципального района	Категория	Местонахождение	Площадь, га	Примечание
Кайбицкий	Земли населенных пунктов	с. Берлибаш, 16:21:090301	0,5	
Итого			0,5	

5. Предоставление лесных участков для лесоразведения не создает чересполосицы, разрывы лесного массива на части, отрывы его от транспортных путей

не создает

6. Участок не имеет особо защитное значение, выражающееся в следующем:  
(имеет или не имеет)

7. Участок пригоден для заявленных целей.  
(пригоден или не пригоден)

8. Цели использования: всего га, 0,5  
в том числе:

Для лесоразведения – 0,5 га

(цели использования)

перевод земель населенных пунктов в категорию

(категория земель)

га

9. При составлении акта сделаны следующие замечания и предложения

Назначить на землях населенных пунктов лесоразведение в целях улучшения окружающей среды путем создания лесных насаждений, устойчивых к рекреационным нагрузкам и другим неблагоприятным факторам

Подписи:

Лица, проводившие обследование:

рук. группы лесных культур, Сахнов В.В.

(должность, ФИО, подпись)

с.н.с., Прокопьев А.П.

(должность, ФИО, подпись)

инженер 1 категории, Закиров Г.Д.

(должность, ФИО, подпись)

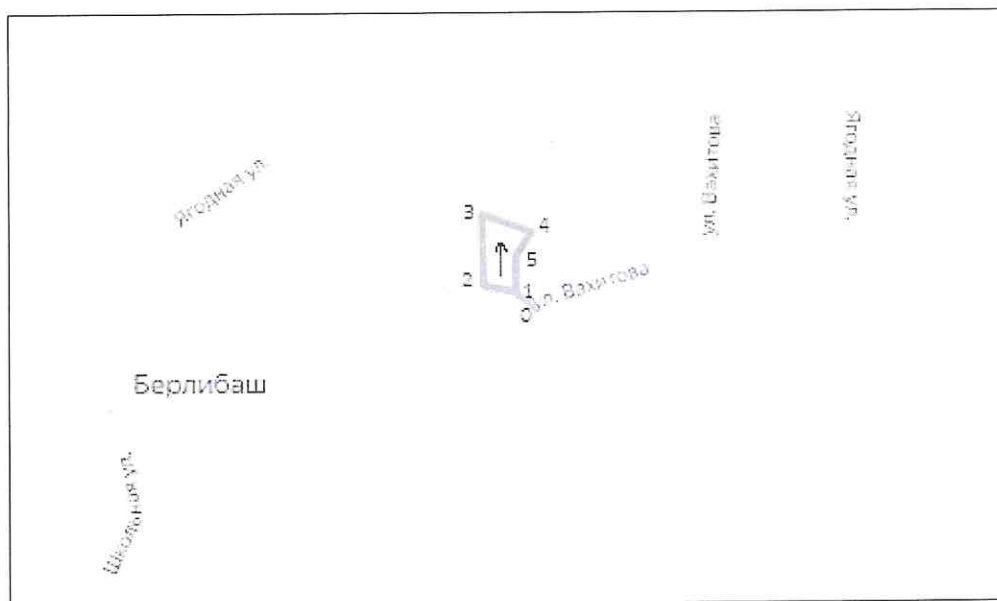
Глава Эбалаковского сельского поселения Гизатуллина М. Ф.

(должность, ФИО, подпись)

«            » \_\_\_\_\_ 20 \_\_\_\_ г.



**Абрис участка  
(по данным инструментальной съемки границ)**



Данные инструментальной съемки границ участка  
Масштаб \_\_\_\_\_ 1:10000  
Площадь участка \_\_\_\_\_ 0,5 \_\_\_\_\_ га

№№ точек	Координаты		Румбы линий	Длина линий, м
	широта	долгота		
0 - 1	55°21'26.285"	48°8'37.714"	СЗ:48°	20
1 - 2	55°15'26.978"	48°8'35.126"	СЗ:71°	44
2 - 3	55°21'29.344"	48°8'37.695"	СЗ:1°	97
3 - 4	55°21'26.285"	48°8'37.714"	ЮВ:70°	70
4 - 5	55°15'26.978"	48°8'35.126"	ЮЗ:40°	40
5 - 1	55°21'29.344"	48°8'37.695"	ЮЗ:2°	48

\* направление борозд по отношению к сторонам света →

Подписи:

Лица, проводившие обследование:

рук. группы лесных культур, **Сахнов В. В.**

(должность, ФИО, подпись)

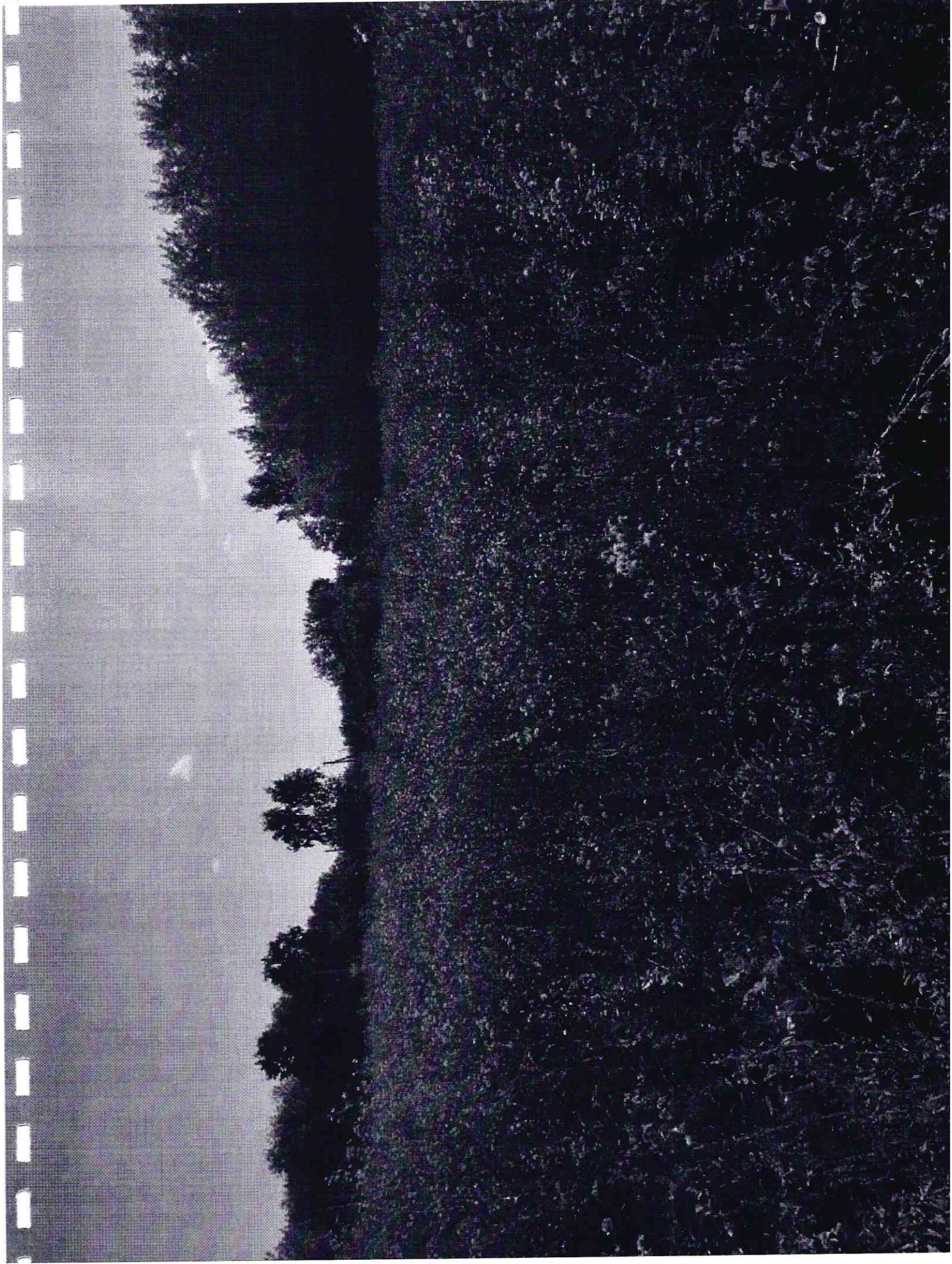
с.н.с., **Прокопьев А. П.**

(должность, ФИО, подпись)

инженер 1 категории, **Закиров Г. Д.**

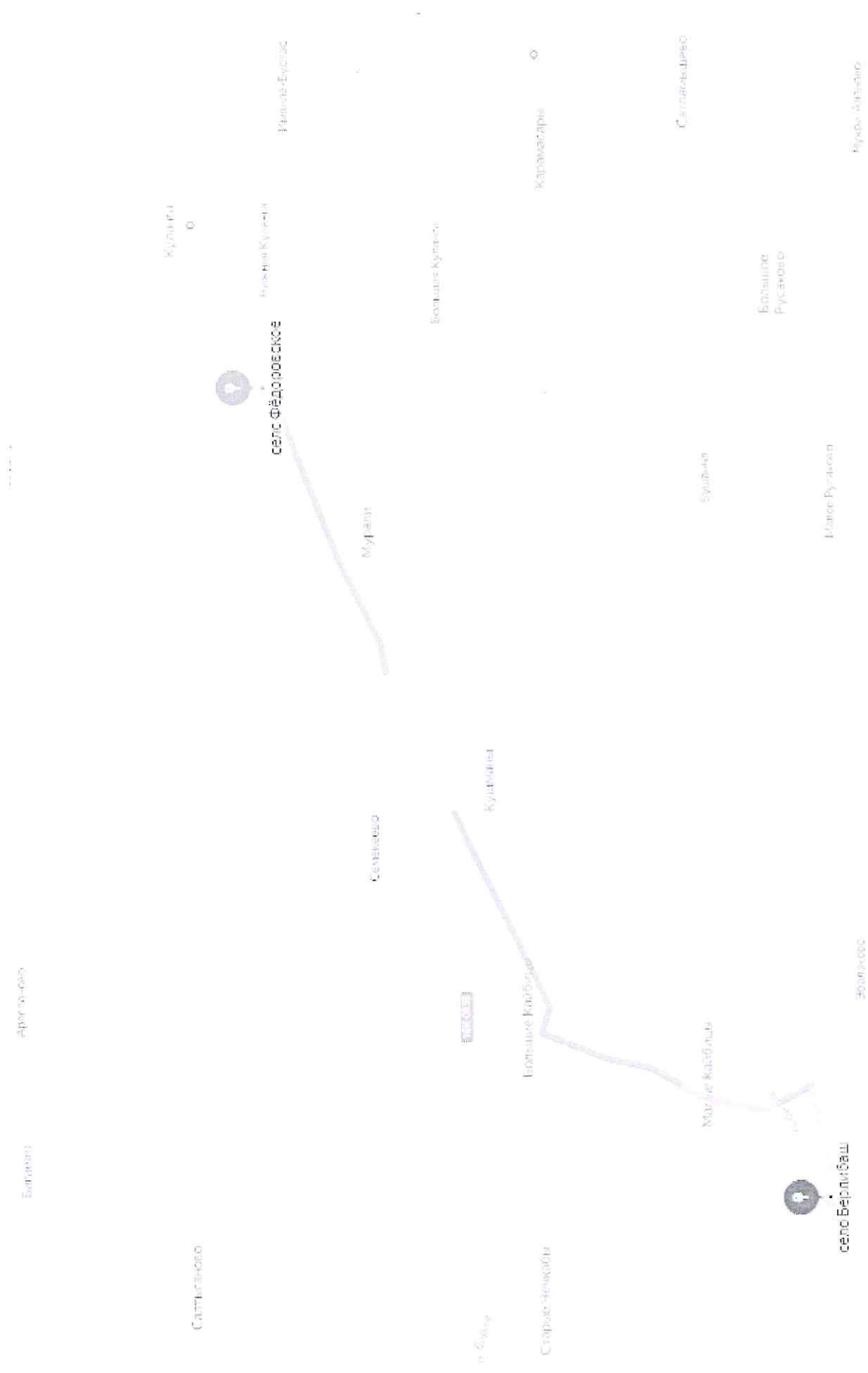
(должность, ФИО, подпись)

« \_\_\_\_\_ » \_\_\_\_\_ 20 \_\_\_\_\_ г.



### Транспортная схема

от питомника ГБУ «Кайбицкий лесхоз» до планируемого участка по «компенсационному» лесоразведению в рамках строительства автодороги М-12

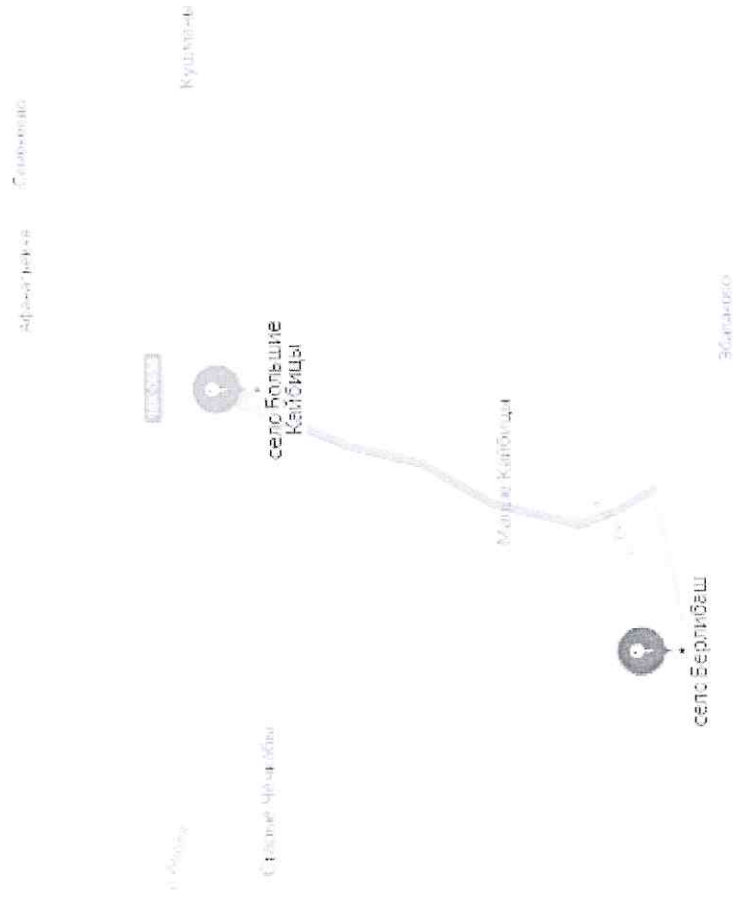


Масштаб 1: 100000

Расстояние от питомника до места планируемого лесоразведения - 22 км

### Транспортная схема

от с. Большие Кайбицы до планируемого участка по «компенсационному» лесоразведению в рамках строительства автодороги М-12.



Масштаб 1 : 100000

Расстояние от ближайшего крупного нас.пункта до места планируемого лесоразведения – 8,7 км

«УТВЕРЖДАЮ»

Глава Эбалаковского сельского  
поселения  
(должность)

Гизатуллина М. Ф.  
(подпись) (Ф.И.О)



**ДЕФЕКТНАЯ ВЕДОМОСТЬ № 12**

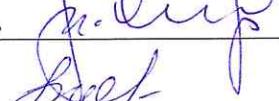
" \_\_\_\_ " \_\_\_\_\_ 2021 г.

с. Берлибаш


При осмотре участка, назначенного под компенсационное лесоразведение выявлены (не выявлены) следующие замечания:

№	Дефекты и повреждения	Обнаружено на площади, га	Виды работ по устранению дефекта	Срок устранения
		Не выявлено		


Составили:

рук. группы лесных культур, **Сахнов В. В.** 

(должность, ФИО, подпись)

с.н.с., **Прокопьев А. П.** 

(должность, ФИО, подпись)

инженер 1 категории, **Закиров Г. Д.** 

(должность, ФИО, подпись)

«                    »                    20                    \_\_\_\_ г.

## БИБЛИОГРАФИЯ

1. Лесной кодекс Российской Федерации № 200-ФЗ от 04.12.2006 г.
2. Постановление Правительства РФ № 566 от 07.05.2019 г. "Об утверждении Правил выполнения работ по лесовосстановлению или лесоразведению лицами, использующими леса в соответствии со статьями 43 - 46 Лесного кодекса Российской Федерации, и лицами, обратившимися с ходатайством или заявлением об изменении целевого назначения лесного участка".
3. Приказ МПР РФ № 417 от 07.07.2020 г. «Об утверждении Правил использования лесов для осуществления геологического изучения недр, разведки и добычи полезных ископаемых и Перечня случаев использования лесов в целях осуществления геологического изучения недр, разведки и добычи полезных ископаемых без предоставления лесного участка, с установлением или без установления сервитута».
4. Приказ МПР РФ № 1014 от 04.12.2020 г. «Об утверждении Правил лесовосстановления, состава проекта лесовосстановления, порядка разработки проекта лесовосстановления и внесения в него изменений»

Изн. № подл.	Подп. и дата	Взам. инв. №				Проект искусственного лесовосстановления	Лист
Изм.	Колуч.	Лист	№ док	Подп.	Дата		2