

Общество с ограниченной ответственностью



**ПРОЕКТ ИСКУССТВЕННОГО
ЛЕСОВОССТАНОВЛЕНИЯ**

Месторасположение лесного участка:

Муниципальный район

Адрес участка

Кадастровый № участка

Кайбицкий

село Мурали

16:21:160101

**г.Казань
2021 г.**

Общество с ограниченной ответственностью



**ПРОЕКТ ИСКУССТВЕННОГО
ЛЕСОВОССТАНОВЛЕНИЯ**

Месторасположение лесного участка:

Муниципальный район

Адрес участка

Кадастровый № участка

Кайбицкий

село Мурали

16:21:160101

Директор ООО СК «СпецСтрой»

Главный инженер проекта

Губадуллин Р.М.
ДИРЕКЦИИ ПО ПОДГОТОВКЕ
ТЕРРИТОРИИ СТРОИТЕЛЬСТВА И
ИНЖЕНЕРНЫМ КОММУНИКАЦИЯМ

Мустафин И.Ш.

Галеев Р.Ф.



ПО ДОВЕРЕННОСТИ

№ Д - 20140388

ОТ 25.12.2020

г.Казань

2021 г.

СОДЕРЖАНИЕ

	Содержание
1	Характеристика месторасположения лесного участка
2	Характеристика лесорастительных условий лесного участка
3	Характеристика площадей лесного участка
4	Характеристика вырубки
5	Характеристика имеющихся подроста и молодняка лесных древесных пород
6	Проектируемый способ лесовосстановления
7	Требуемый к используемому для лесовосстановления посадочному материалу
8	Проектируемый объем работ по лесовосстановлению
9	Установка столбов на поворотных точках
	Приложения
1	Абрис участка
2	Акт натурного технического обследования участка лесного фонда
3	Фотофиксация
4	Транспортная схема
5	Дефектная ведомость

Взам. инв. №

Подп. и дата

Инв. № годн.

Изм.	Колуч.	Лист	№ док.	Подп.	Дата

Проект искусственного лесовосстановления

Лист

2

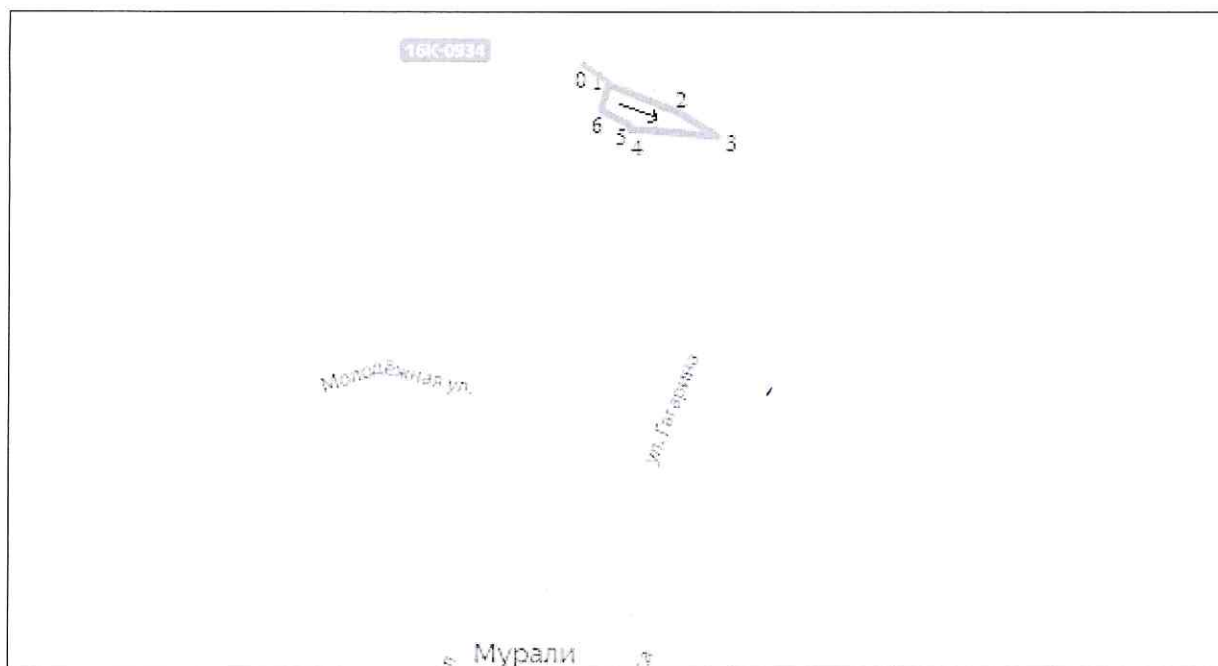
СОГЛАСОВАНО		ЗАМЕСТИТЕЛЬ УПРАВЛЯЮЩЕГО ДИРЕКЦИИ ПО ПРОЕКТОВНО-ТЕХНИЧЕСКОМУ ТЕРРИТОРИАЛЬНОМУ УПРАВЛЕНИЮ ИНТЕРНАЦИОНАЛЬНОЙ ГОСУДАРСТВЕННОЙ КОМПАНИИ «Российские автомобильные дороги»	
Руководитель Исполнительного комитета Кайбицкого муниципального района Республики Татарстан		Председатель правления	
А. Н. Макаров		В.П.Петушенко	
(подпись)		(подпись)	
М.П.		М.П.	
Субъект Федерации Республика Татарстан		от 25.12.2020	
Лесной район	Лесостепной		

ПРОЕКТ	
лесоразведения №	
« » 2021 г.	

1.	Характеристика местоположения участка:				
1.1	Муниципальный район	Кайбицкий			
1.2	Адрес участка	село Мурали			
1.3	кадастровый № участка	16:21:160101			
1.4	Площадь земельного участка, га	0,5			
1.5	Категория земель	земли населенных пунктов			
1.6	Группа типов леса или типов лесорастительных условий	Д ₂ – свежая дубрава			
1.7.	Иные сведения об участке				
2.	Характеристика лесорастительных условий участка:				
2.1	Рельеф	ровный			
2.2	Гидрологические условия	застой поверхностных вод отсутствует			
2.3	Почва	чернозем, свежий, мелкокомковатый			
2.4.	Заселенность почвы вредными организмами	не обнаружено			
3.	Обоснование проектируемой технологии лесоразведения, главных лесных древесных пород, породного состава создаваемых насаждений, с учетом особенностей производства работ на различных категориях земель:				
	Лесоразведение осуществляется на землях населенных пунктов, на которых ранее не произрастали леса, в целях предотвращения эрозии почв и других связанных с повышением потенциала лесов целях. Главная порода – тополь №38 выбрана из основных лесобразующих пород в целях защиты земель и объектов от неблагоприятных факторов и повышения лесистости территории и улучшения условий окружающей среды, а также с учетом природно-климатических и лесорастительных условий земельного участка.				
4.	Обоснование проектируемого метода создания лесных насаждений:				
	Методом создания лесных насаждений выбрана посадка, ввиду подверженности почв ветровой эрозии и склонности участка к быстрому зарастанию сорной растительностью.				
5.	Требования к используемому для лесоразведения посадочному материалу:				
5.1	Наименование главной древесной породы:	Тополь №38	5.1.1	Возраст, не менее, лет:	1-2
5.1.2	Высота стволика, не менее, см:	15	5.1.3	Диаметр стволика у корневой шейки, не менее, мм:	3
5.2	Наименование древесной породы:	-	5.2.1	Возраст, не менее, лет:	-
5.2.2	Высота стволика, не менее, см:	-	5.2.3	Диаметр стволика у корневой шейки, не менее, мм:	-
6.	Сроки, этапы выполнения работ по лесоразведению:				
6.1	Подготовка почвы:	Механическая, борозды ПКЛ-70			

6.1.1	Расстояние между центрами рядов посадочных (посевных) мест, м	4,0
6.1.2	Общая протяженность рядов посадочных (посевных) мест, км/га	2,8
6.1.3	Срок подготовки почвы	осень 2021 г.
6.2.	Метод создания	механизированная посадка лесных культур
6.2.1	Срок создания	Осень 2021 г.
6.2.2	Схема размещения посадочных (посевных) мест:	4x1,0 м
	расстояния между рядами, м	4,0
		в рядах, м
		1,0
6.2.3	Густота посадки (посева), тыс. шт./га	2,5
6.3	Видовой состав культивируемых пород, ед.	10 Т
	в т.ч. главная (ые)	10Т
	сопутствующая (ие)	-
6.4	Схема смещения пород	Т-Т-Т
7.	Проектируемый объем работ по лесоразведению:	
7.1	площадь лесоразведения, га:	0,5
7.2	количество жизнеспособных растений главных лесных древесных пород, тыс. шт. на 1 га:	2,5
7.3	количество жизнеспособных растений главных лесных древесных пород на всей площади, тыс. шт.:	1,25
7.4	Виды работ по формированию жизнеспособных растений главных лесных древесных пород в проектируемом количестве:	
7.4.1	Дополнение, %	количество посадочных мест, тыс.шт./га
7.4.2	Уход за лесными культурами (агротехнический, лесоводственный):	агротехнический: мех. способ с КЛБ-1,7 и ручную окашиванием и мотыгами
7.4.3	Количество агротехнических уходов, всего	
	по годам	2021- 1 –кратно с учетом влияния травянистой растительности
7.4.4	Иные мероприятия	
8. Установка столбов на поворотных точках, шт.	6	
К проекту прилагаются		
1.	Абрис участка	
2.	Лист согласования проекта	
	« »	2021 г.
Составил:	<i>И.о. директора филиала ФБУ ВНИИЛМ «Восточно-европейская ЛОС»</i>	<i>Ильин Ф.С.</i>
	(должность, ФИО, подпись)	
Согласовано:	<i>Глава Муралинского сельского поселения</i>	<i>Зиннатуллин Р. Р.</i>
	(должность, ФИО, подпись)	

**Абрис участка
(по данным инструментальной съемки границ)**



Данные инструментальной съемки границ участка
Масштаб _____ 1:10000
Площадь участка _____ 0,5 га

№№ точек	Координаты		Румбы линий	Длина линий, м
	широта, °	долгота, °		
0 – 1	55°26'15".389	48°19'59".699	ЮВ:50°	42
1 – 2	55°26.2475'	048°20.0248'	ЮВ:83°	100
2 – 3	55°26.2273'	048°20.1127'	ЮВ:73°	65
3 – 4	55°26.2093'	048°20.1631'	ЮЗ:84°	70
4 – 5	55°26.2144'	048°20.0527'	СЗ:7°	5
5 – 6	55°26.2180'	048°20.0504'	СЗ:79°	37
6 – 1	55°26.2283'	048°20.0152'	СВ:7°	37

* направление борозд по отношению к сторонам света —>

Подписи:

Лица, проводившие обследование:

рук. группы лесных культур, **Сахнов Владимир Васильевич**

(должность, ФИО, подпись)

с.н.с., **Прокопьев Александр Павлович**

(должность, ФИО, подпись)

инженер 1 категории, **Закиров Герман Динарович**

(должность, ФИО, подпись)

« » _____ 20 _____ г.

«УТВЕРЖДАЮ»

Глава Муралинского сельского поселения

(должность)

Зиннатуллин Р.Р.

(подпись)

(Ф.И.О)



**АКТ НАТУРНОГО ТЕХНИЧЕСКОГО ОБСЛЕДОВАНИЯ
УЧАСТКА НАСЕЛЕННОГО ПУНКТА**

С. Мурали
(населенный пункт)

« » 20 г.
(дата)

Мы нижеподписавшиеся, сотрудники филиала ФБУ ВНИИЛМ «Восточно-европейская ЛОС» в лице Сахнова В.В., Прокопьева А.П., Закирова Г.Д., с одной стороны и Глава Муралинского сельского поселения Зиннатуллин Р.Р., с другой стороны, произвели натуральный осмотр земельного участка, испрашиваемого для искусственного лесоразведения в рамках компенсационных посадок по М-12.

1. Участок расположен в Кайбицком муниципальном районе
2. Лесистость административного района 17,3 %
3. Общая площадь участка 0,5 га,
в том числе:
земли населенных пунктов 0,5 га

4. Описание участка:

Наименование муниципального района	Категория	Местонахождение	Площадь, га	Примечание
Кайбицкий	Земли населенных пунктов	с. Мурали, 16:21:160101	0,5	
Итого			0,5	

5. Предоставление лесных участков для лесоразведения не создает чересполосицы, разрывы лесного массива на части, отрывы его от транспортных путей

не создает

6. Участок не имеет особо защитное значение, выражающееся в следующем:
(имеет или не имеет)

7. Участок пригоден для заявленных целей.
(пригоден или не пригоден)

8. Цели использования: всего га, 0,5

в том числе:

Для лесоразведения – 0,5 га

(цели использования)

перевод земель населенных пунктов в категорию

(категория земель)

га

9. При составлении акта сделаны следующие замечания и предложения

Назначить на землях населенных пунктов лесоразведение в целях улучшения окружающей среды путем создания лесных насаждений, устойчивых к рекреационным нагрузкам и другим неблагоприятным факторам

Подписи:

Лица, проводившие обследование:

рук. группы лесных культур, **Сахнов В.В.**

(должность, ФИО, подпись)

с.н.с., **Прокопьев А.П.**

(должность, ФИО, подпись)

инженер 1 категории, **Закиров Г.Д.**

(должность, ФИО, подпись)

Глава Муралинского сельского поселения **Зиннатуллин Р.Р.**

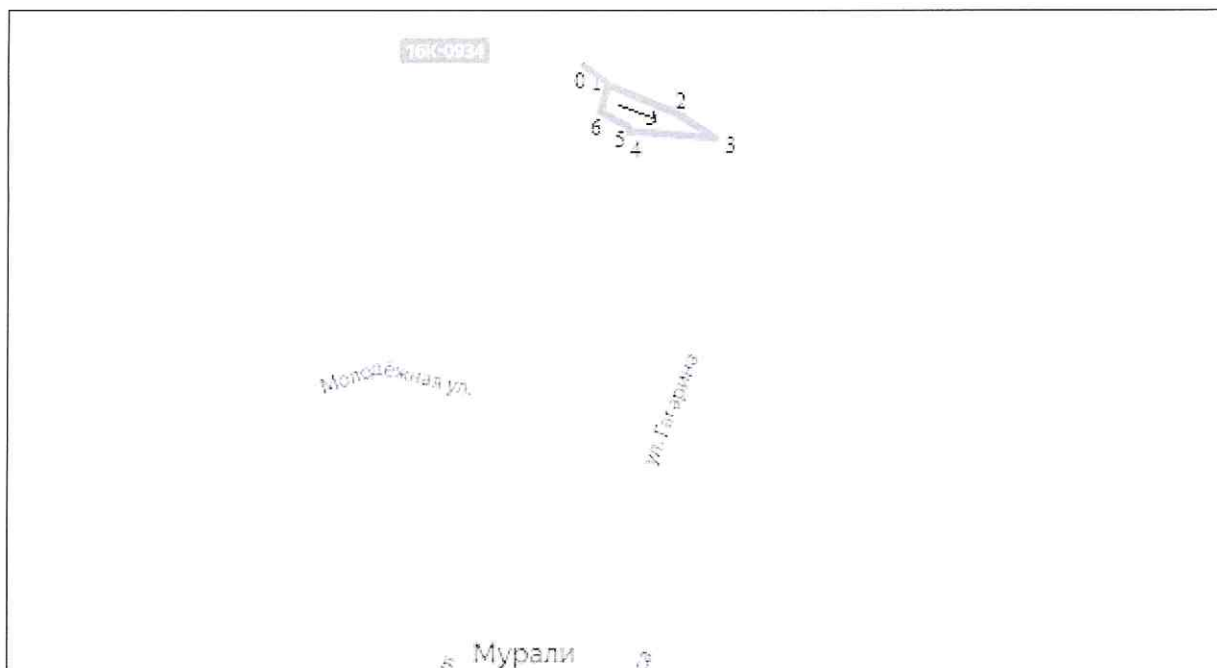
(должность, ФИО, подпись)



« » 20 г.

Приложение
к акту натурного технического
обследования участка
от _____ № _____

**Абрис участка
(по данным инструментальной съемки границ)**



Данные инструментальной съемки границ участка

Масштаб _____ 1:10000 _____

Площадь участка _____ 0,5 _____ га

№№ точек	Координаты		Румбы линий	Длина линий, м
	широта, °	долгота, °		
0 – 1	55°26'15".389	48°19'59".699	ЮВ:50°	42
1 – 2	55°26.2475'	048°20.0248'	ЮВ:83°	100
2 – 3	55°26.2273'	048°20.1127'	ЮВ:73°	65
3 – 4	55°26.2093'	048°20.1631'	ЮЗ:84°	70
4 – 5	55°26.2144'	048°20.0527'	СЗ:7°	5
5 – 6	55°26.2180'	048°20.0504'	СЗ:79°	37
6 – 1	55°26.2283'	048°20.0152'	СВ:7°	37

* направление борозд по отношению к сторонам света →

Подписи:

Лица, проводившие обследование:

рук. группы лесных культур, **Сахнов В. В.**

(должность, ФИО, подпись)

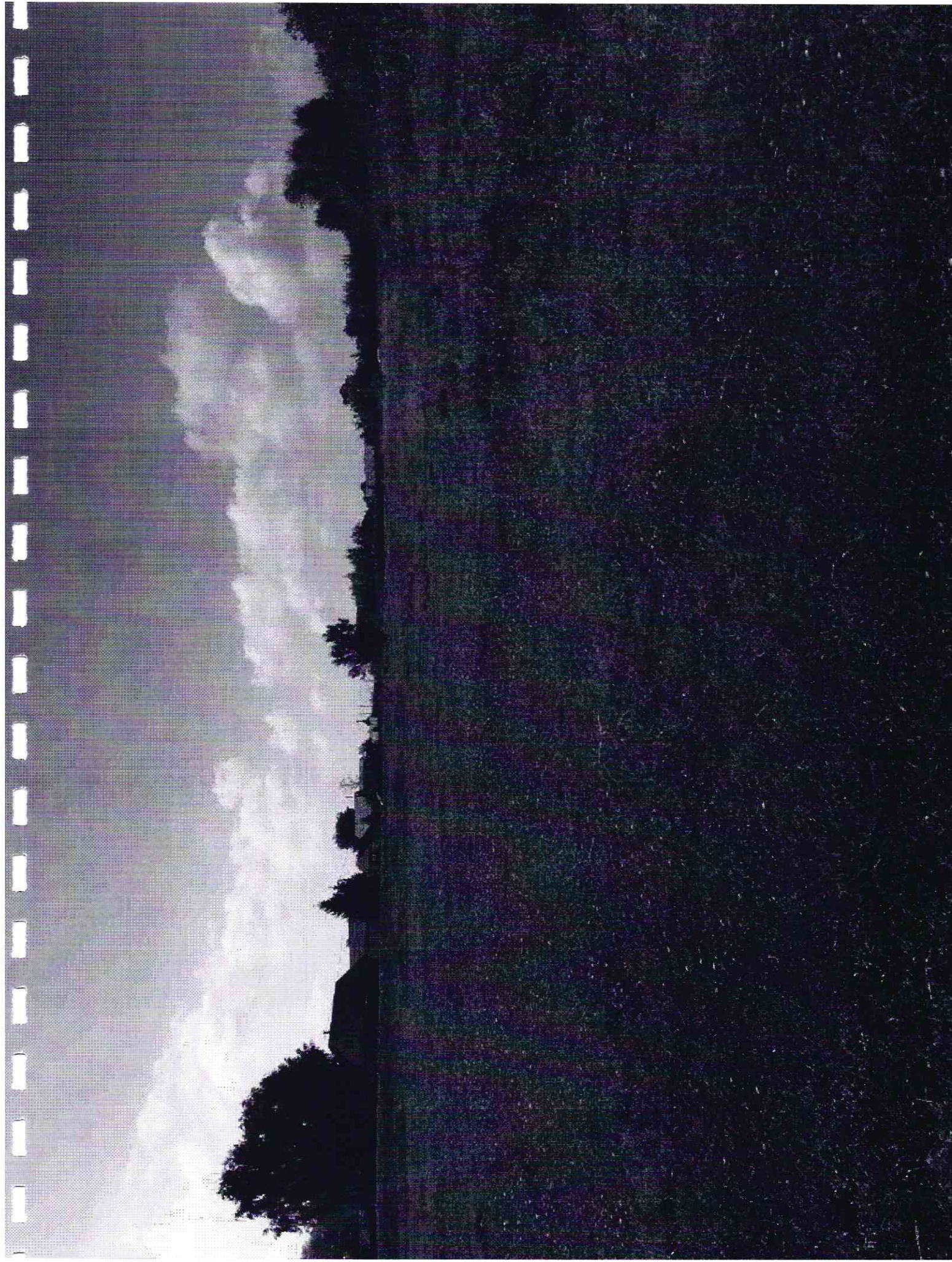
с.н.с., **Прокопьев А. П.**

(должность, ФИО, подпись)

инженер 1 категории, **Закиров Г. Д.**

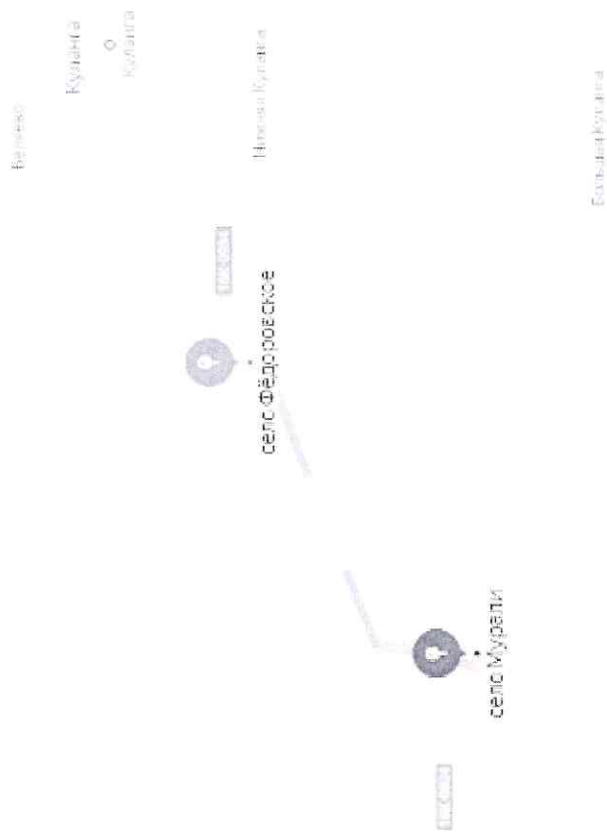
(должность, ФИО, подпись)

« _____ » _____ 20 _____ г.



Транспортная схема

от питомника ГБУ «Кайбицкий лесхоз» до планируемого участка по «компенсационному» лесоразведению в рамках строительства автодороги М-12

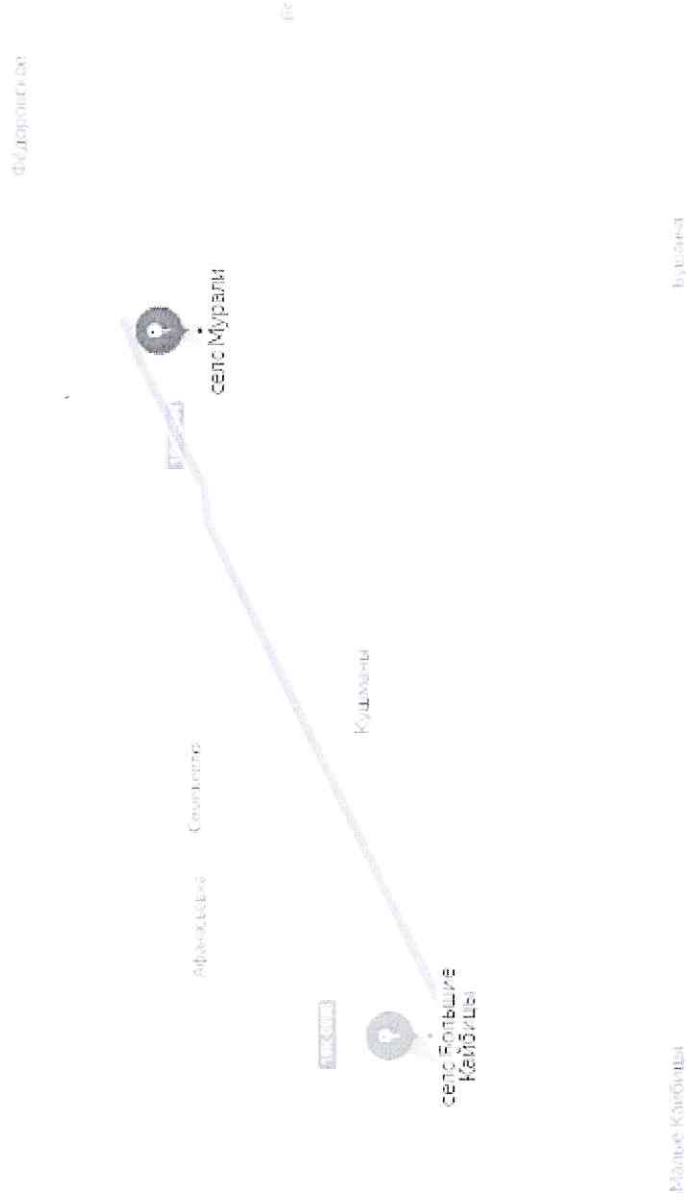


Масштаб 1: 100000

Расстояние от питомника до места планируемого лесоразведения - 7 км

Транспортная схема

от с. Большие Кайбицы до планируемого участка по «компенсационному» лесоразведению в рамках строительства автодороги М-12.



Масштаб 1: 100000

Расстояние от ближайшего крупного населенного пункта до места планируемого лесоразведения – 12 км



«УТВЕРЖДАЮ»

Глава Муратовского сельского поселения
(должность)

Зиннатуллин Р.Р.
(Ф.И.О)

ДЕФЕКТНАЯ ВЕДОМОСТЬ № 4

" _____ " _____ 2021 г.

с. Мурали

При осмотре участка, назначенного под компенсационное лесоразведение выявлены (не выявлены) следующие замечания:

№	Дефекты и повреждения	Обнаружено на площади, га	Виды работ по устранению дефекта	Срок устранения
		Не выявлено		

Составили:

рук. группы лесных культур, **Сахнов В. В.**

(должность, ФИО, подпись)

с.н.с., **Прокопьев А. П.**

(должность, ФИО, подпись)

инженер 1 категории, **Закиров Г. Д.**

(должность, ФИО, подпись)

« _____ » _____ 20 _____ г.

БИБЛИОГРАФИЯ

1. Лесной кодекс Российской Федерации № 200-ФЗ от 04.12.2006 г.
2. Постановление Правительства РФ № 566 от 07.05.2019 г. "Об утверждении Правил выполнения работ по лесовосстановлению или лесоразведению лицами, использующими леса в соответствии со статьями 43 - 46 Лесного кодекса Российской Федерации, и лицами, обратившимися с ходатайством или заявлением об изменении целевого назначения лесного участка".
3. Приказ МПР РФ № 417 от 07.07.2020 г. «Об утверждении Правил использования лесов для осуществления геологического изучения недр, разведки и добычи полезных ископаемых и Перечня случаев использования лесов в целях осуществления геологического изучения недр, разведки и добычи полезных ископаемых без предоставления лесного участка, с установлением или без установления сервитута».
4. Приказ МПР РФ № 1014 от 04.12.2020 г. «Об утверждении Правил лесовосстановления, состава проекта лесовосстановления, порядка разработки проекта лесовосстановления и внесения в него изменений»

Изн. № подл.	Подп. и дата	Взам. инв. №

Изм.	Колуч.	Лист	№ док.	Подп.	Дата